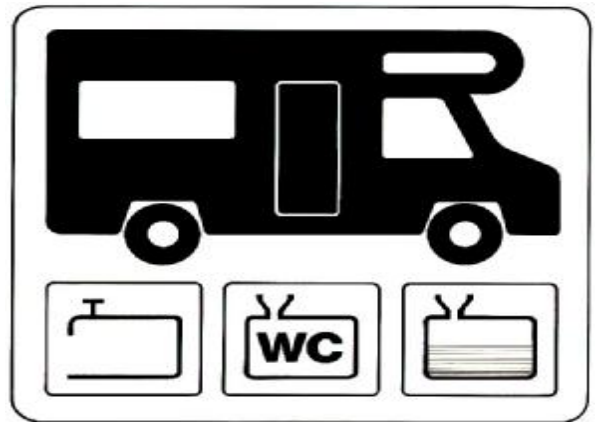


VER- UND ENTSORGUNG



CARD2000



ELEKTROSTAR®

CLEANSTAR®



HOLIDAY-CLEAN®

Ver- und Entsorgungsanlage

HOLIDAY-CLEAN®

Ende 1991 haben wir uns damit beschäftigt, eine Ver- und Entsorgungsanlage zu entwickeln die für Wohnwagen, Reisemobile und Busse geeignet sein sollte. Der Erfolg unserer HOLIDAY-CLEAN® gaben uns recht! Zur Zeit sind ca. 280 Holiday-Clean-Anlagen in Betrieb. Die Merkmale wie GS und CE Prüfung, Winterfestigkeit für den Ganzjahresbetrieb und Verwendbarkeit für alle Freizeitfahrzeuge haben die Betreiber überzeugt Holiday-Clean Anlagen einzusetzen.



Die Holiday-Clean-Anlage ist gedacht für die zentrale Entsorgung an Autobahn-, Bundes- und Landstraßenparkplätzen, Campingplätzen, Hotels, bei Caravanhändlern, bei Städten und Gemeinden, Tankstellen und Busunternehmen. Bei der Holiday-Clean war es unser Bestreben, für die Entsorgung dem Benutzer keine Kosten entstehen zu lassen, damit er der Umwelt zuliebe, sein Abwasser und seine Fäkalien nicht im Straßengraben, sondern gezielt entsorgt. Die Kosten der Entsorgung werden bei der Holiday-Clean Anlage mit dem Frischwasserverkauf gekoppelt. Automatische Beleuchtung mit Sparlampen, ein eingebauter Münzprüfer zur Abrechnung der Frischwasserkosten, Rohrunterbrecher in den Frischwasserleitungen, eine eingebaute Steckdose, für jeden Stromkreis eigene Sicherungen, sowie ein FI-Schalter geben die notwendigen Voraussetzungen für die GS und CE – Prüfung.

Eine Holiday-Clean Anlage wirbt für sich und seinen Standort. In allen Listen für Entsorgungsanlagen, die durch die Fachpresse, Verbände und Clubs (VDWH, ADAC, Promobil, Reisemobil International etc.) laufend veröffentlicht werden, sind die Standorte angegeben. Ein Reisemobilist wird, z.B. bei seiner Reiseplanung, Orte mit einem solchen Serviceangebot bevorzugt einbeziehen.



Entsorgung mit 3 " Schlauch



Versorgung mit Frischwasser



Entsorgung mit Kasette

HOLIDAY-CLEAN®



Gerolzhofen



Rothenburg ob der Tauber



Villingen-Schwenningen



Raumthermostat
Steckdose
Sicherungskasten.
Für alle
stromführenden
Teile separate
Sicherungen und
FI-Schalter

Über einen
Raumthermostat
gesteuerte
Heizbänder. Bei
+5° C schaltet die
Heizung ein.



Überlegungen, warum eine

HOLIDAY-CLEAN®

Die Umweltverträglichkeit

Mehr und mehr Camper sehen im zunehmenden Maße davon ab, Produkte für die Zersetzung ihrer Fäkalien zu verwenden. Sollte doch ein Zusatz eingesetzt werden, empfehlen wir beim Ablassen der Fäkalien die in der Anlage befindliche Spülung zu verwenden. Erfahrende Camper entleeren erst die Fäkalien und dann das Abwasser. Dadurch erreicht man eine zusätzliche Verdünnung der Fäkalien.

Städte und Gemeinden

Eine HOLIDAY-CLEAN Anlage bringt dem Handel und der Gastronomie zusätzlich Gäste und erhöht deren Attraktivität. Parkplätze die für zwei bis drei Tage nur für Reisemobile reserviert werden, haben wie Beispiele zeigen, sehr großen Anklang in der Reisemobilszene gefunden.

Versorgung

Die Trinkwasserversorgung wird über Münzprüfer gesteuert. Um dem Betreiber der Anlage eine Entnahme ohne Münzeinwurf zu ermöglichen, kann der Münzprüfer ausgeschaltet werden. Über den Münzprüfer lässt sich die Frischwassermenge einstellen.

Entsorgung

Die Entsorgungsmöglichkeit an der HOLIDAY-CLEAN Anlage ist so konstruiert, dass von allen Freizeitfahrzeugen Fäkalien und Abwasser problemlos entsorgt werden können. Die Wasserspülung im Entsorgungsschacht erfolgt bewusst nicht automatisch, da es nicht sinnvoll wäre, z.B. bei Abwasserentsorgung (Dusche, Spüle, Waschbecken), Frischwasser zum Nachspülen zu verwenden.

Heizung

Bei der HOLIDAY-CLEAN Anlage wird nur dort geheizt, wo es notwendig ist. Die über einen Thermostat gesteuerten stromsparenden Heizbänder heizen nur die Frischwasserleitungen und nicht die ganze Anlage. Für die Zuwasserleitung sollte ein separates Heizband installiert werden.

Beleuchtung

Die beiden großen, mit 9 Watt-Sparröhren ausgestatteten Leuchten geben nicht nur Licht für die Anlage, sondern sie beleuchten auch die Umgebung der Anlage. Die Beleuchtung schaltet über ein Focusauge.

HOLIDAY-CLEAN®

Technische Beschreibung

HOLIDAY-CLEAN®

Die HOLIDAY-CLEAN besteht aus einem verzinkten und lackierten Stahlrahmen, die Außenhaut aus verzinktem und lackiertem Stahlblech. Der Fäkalienauslauf und das Dach bestehen aus Nirostastahl. Die Frischwasserleitungen bestehen aus Kupfer. Gewicht 180 kg, Höhe 185 cm, Länge 120 cm, Breite 80 cm.

Elektroausstattung

Ein- und Ausschalter, um den Münzprüfer zu steuern. Zeitschalter für Spülung. FI-Schalter. Sicherungsautomaten für 1x Steckdose, 1x Heizbänder, 1x Münzprüfer und 1x Beleuchtung, 2x Magnetventile, 2 Außenleuchten 9-Watt Sparröhren.

Trinkwasser

Außenanschluss mit 3/4" Gewinde.

Einbau

Empfohlen wird, die Anlage auf ein vorbereitetes Fundament zu installieren. Die Bodenplatte sollte ca. 10 - 12 cm stark sein und auf einem verdichtetem Untergrund (Kies etc.) ruhen, der 50 - 70 cm tief ist. Das Fundament ist entsprechend der angegebenen Zeichnung auszuführen und sollte eine Größe von 1,26 x 0,86 m haben. Die Anlage nicht auf einen Sockel bauen, sondern zur Fahrbahn ebenerdig, oder wie auf der Installationszeichnung gezeigt, 15 cm in den Boden einlassen, damit alle Freizeitfahrzeuge entsorgen können. Um Verunreinigungen, die vor der Anlage entstanden sind, beseitigen zu können, empfehlen wir eine Reinigungsrinne (Birkorinne), ferner den Einbau eines Geruchsverschluss (Siphon) in die Ableitung. Nach dem Festschrauben der Anlage auf dem Fundament sollte der rundherum bestehende Spalt von ca. 30 mm abgedichtet werden. Der Elektroanschluss, sowie der Frischwasser- und Abwasseranschluss müssen unbedingt gem. der Skizze vorbereitet sein. Stromanschluss 230 V 16 A.

Entsorgungseinlass

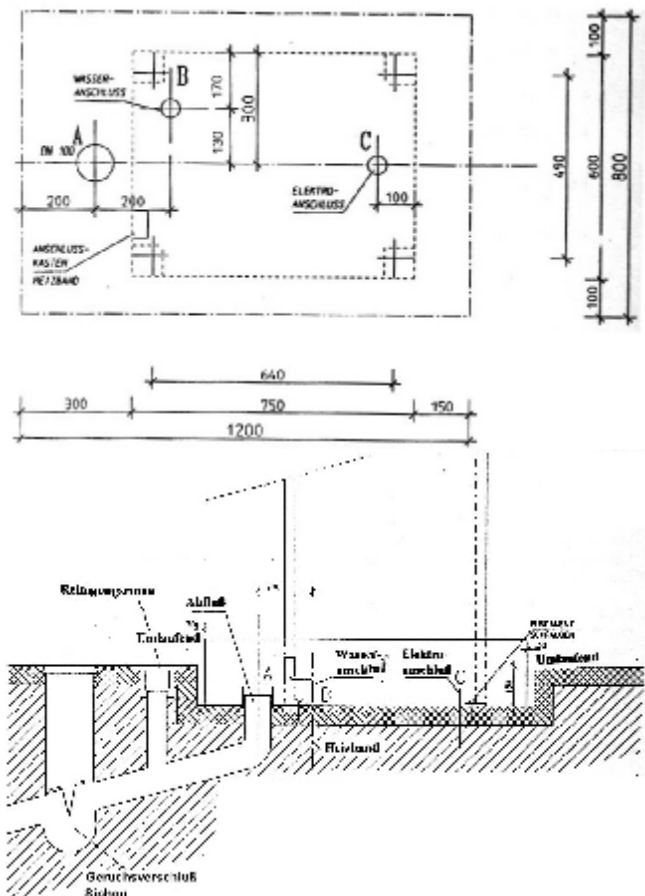
Ein Entsorgungsschacht für Fäkalien und Schmutzwasser 600 mm lang, 240 mm breit und 250 mm tief. Eingebaute Spülung, von oben her mit einem Nirosta-Stahlblech abgedeckt.



Entsorgungsschacht
mit Abdeckung



Anlagen für Hersteller warten auf ihre Auslieferung



CLEANSTAR®

000 101 Cleanstar Pauschal

2 x Steckdosen, 2 x Wasserhähne / Wintertauglich,
9 Watt Sparlampe, FI und Sicherung nach Wunsch,
6A/10A/16A

000 102 Cleanstar Pauschal

Ausstattung wie 000 101 mit Schlüssel-Umschalter.
Schaltung: 1=6A, 0=0A, 2=16A

000 103 Cleanstar Euro

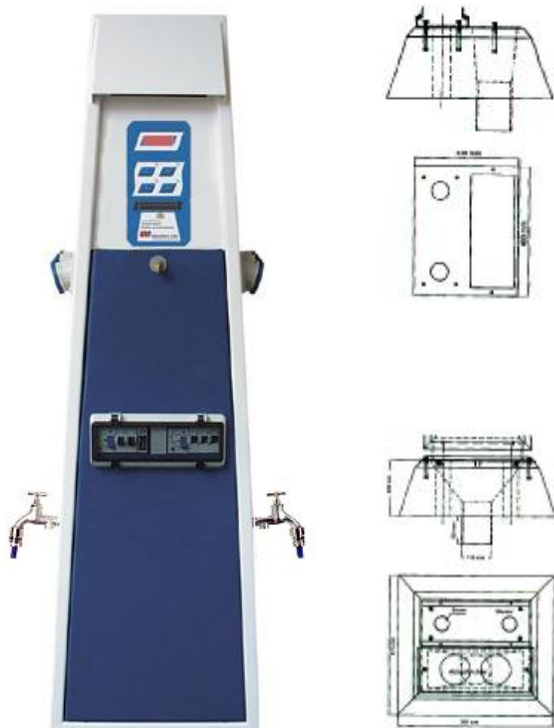
Ausstattung wie 000 101 mit 16A Sicherung. Wasser
und Stromverkauf über EURO Münzprüfer
Grundeinstellung: 0,50 Euro = 1 KW, 0,50 Euro =
100 l Frischwasser.

000 104 Cleanstar Card2000

Ausstattung wie 000 103. Wasser und Stromverkauf
über Card2000 System.

000 100 Cleanstar- Sockel

Betonsockel mit Entsorgungsschacht, Abdeckplatte mit
2 x 3" Öffnung und Deckel für transportable Toiletten.



Sonderzubehör:

- 000 400 Fotozelle, Steuerung für Beleuchtung
- 000 401 Beschlag 2 x abschließbar, CEE Stecker
- 000 402 2 x Winterfeste Wasserhähne
- 000 403 2 x TV-Steckdose mit Abdeckung
- 000 404 2 x Telefonsteckdose mit Abdeckung
- 000 405 2 x TV / 2 x Telefon mit Abdeckung

Alles an einer Säule

CLEANSTAR®

Um eine technische Schnittstelle zwischen Caravan-Motorcaravan und Campingplatz-Stellplatz zu ermöglichen, haben wir das nachfolgende Star-Säulen-Programm entwickelt. Die Caravanindustrie hat zugesagt, dass alle Freizeitfahrzeuge ihre Strom-, Wasser- und Abwasser-, Ver- und Entsorgungsanschlüsse, nach einer festgelegten Norm, auf der hinteren linken Seite des Fahrzeuges anordnet. Für die Einrichtung von Stellplätzen können wir darum die richtige Lösung bieten. Sie sagen uns, was Sie benötigen, wir beraten Sie und machen Ihnen ein Angebot.

Die **CLEANSTAR®** Säule ist für die Versorgung mit Frischwasser und Strom und die Entsorgung von Abwasser und Fäkalien an festen Stellplätzen entwickelt.

Die Säulen lassen sich auch mit TV- und Telefon Anschlüssen ausstatten.(Option)

Über dem Betonsockel, mit eingebautem Ablaufbecken, wird die Säule installiert. Der Betonsockel hat eine Abdeckplatte mit 2 x 3" Schlauchöffnungen und eine Klappe für transportable Toiletten. Bei Säulen mit 4 Anschlüssen erhält die Platte 4 x 3" Öffnungen

Die bei der Cleanstar verwendeten Wasserhähne sind nach DIN 1988.4 Trinkwasser geschützt. Durch die automatische Belüftung bei Entleerung sind sie bei korrektem Einbau auch frostsicher (z. B. Hydrantensystem).

Um die Frischwasserversorgung auch im Winter zu gewährleisten ist es möglich Wasserhähne winterfest mit Heizbändern zu versehen.

Die Cleanstar-Säulen sind für zwei Fahrzeuge ausgestattet. Sie lassen sich auch mit 4 x Steckdosen und 4 x Wasserhähne für 4 Fahrzeuge ausrüsten.

Die eingebauten 9-Watt Sparlampen sind über eine Fotozelle (Option) steuerbar.

Über einen Beschlag für die CEE Steckdosen sind diese abschließbar.

CLEANSTAR® wintertauglich

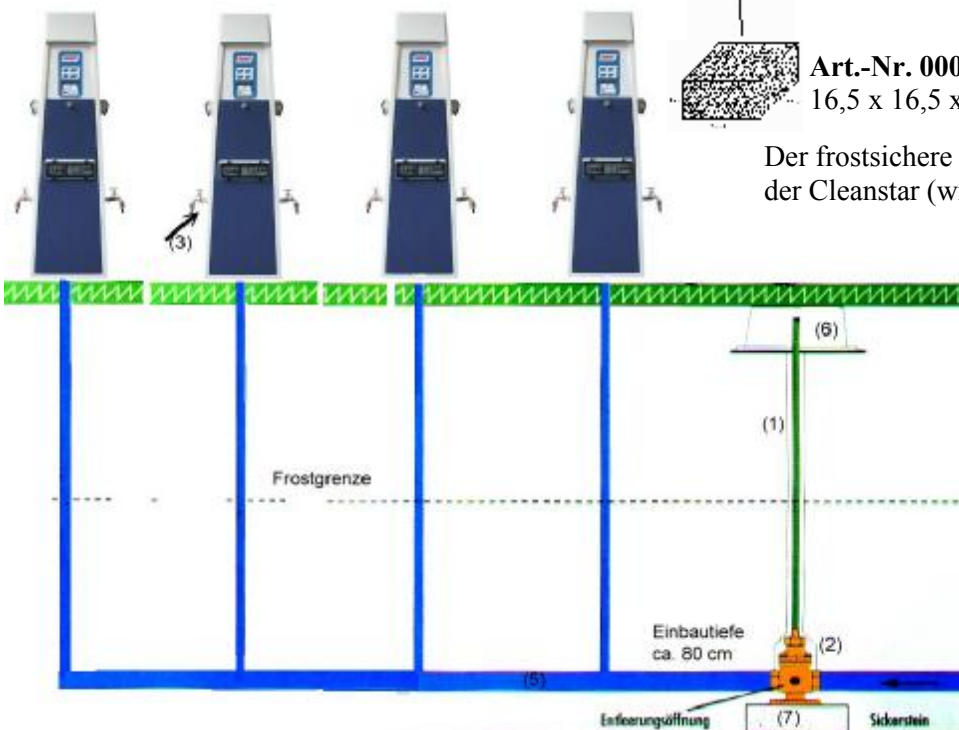
Vorbeugung bei Frostgefahr

HYDRANTENSYSTEM

Die Cleanstar Säulen (wintertauglich) sind mit Wasserhähnen ausgestattet, die einen Belüftungskegel (3) besitzen. Mit dem integrierten Rückflussverhinderer am Auslauf und dem Rohrbelüfter wird zudem die DIN 1988 (Teil 4) erfüllt.

Durch Ablassen des Frischwassers über einen frostsicher eingebauten Hydranten erreichen wir die Wintertauglichkeit. Das Hydrantensystem ist die kostengünstigste Alternative zu den herkömmlichen Schachtanwendungen. Die Versorgungsleitungen werden im frostfreien Bereich verlegt. Die nachgeschalteten Säulen werden bei Frostgefahr mit dem Schließen des Hydranten in das Kiesbett entleert. Über den Steigschlüssel (1) in einem längenverstellbaren robusten Schutzrohr wird der Hydrant geöffnet und geschlossen. Der Hydrant (2) hat beidseitig Innengewinde und wird installationsfertig in den Größen DN 20 (3/4") und DN 25 (1") geliefert. In geöffnetem Zustand bieten die Hydranten in den frostfreien Monaten bei 3 bar Fließdruck eine Durchflussleistung zwischen 3,05 (DN 20) und 3,92 (DN 25) Liter Wasser pro Sekunde. Bei geschlossenem Zustand des Hydranten und geöffneten Belüftungskegeln der Wasserhähne (4) läuft das gesamte nachgeschaltete Rohrnetz leer.

DN 20 für bis zu 6 Cleanstar a. 2 Wasserhähne.
DN 25 für bis zu 12 Cleanstar a. 2 Wasserhähne.



DER FROSTSICHERE WASSERHAHN

Schützt das Trinkwasser nach DIN 1988.4

Frostsicher durch automatische Belüftung bei Entleerung.

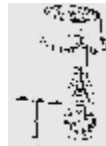


Schützt das Trinkwasser gegen rückfließendes Schmutzwasser!

Art.-Nr. 000 607 Wasserhahn matt verchromt

Art.-Nr. 000 608 Wasserhahn poliert verchromt

DER HAUPTHYDRANT



Art.-Nr. 000 600 Hydrant-Garnitur DN 20

Art.-Nr. 000 601 Hydrant-Garnitur DN 25

beiderseits Innengewinde, bei Absperrung selbsttätige Entleerung, Flanschplatte zur Befestigung, Vierkant SW 14 mm für Steigschlüssel. Lieferumfang Hydrant, Hahnkasten, Schutzrohr, Steigschlüssel 0,95 m und Aufsteckschlüssel.



Art.-Nr. 000 602 Einzel-Hydrant DN 20 3/4"

Art.-Nr. 000 603 Einzel-Hydrant DN 25 1"



Art.-Nr. 000 604 Einbaugarnitur

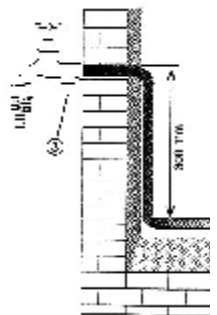


Art.-Nr. 000 605 Aufsteckschlüssel



Art.-Nr. 000 606 Sickerstein
16,5 x 16,5 x 8 cm

Der frostsichere Wasserhahn in der Cleanstar (wintertauglich)



- ⇒ (1)= Steigschlüssel mit längenverstellbarem Schutzrohr
- ⇒ (2)= Hydrant
- ⇒ (3)= Belüftungskegel im Wasserhahn
- ⇒ (5)= Versorgungsleitung
- ⇒ (6)= Hahnkasten
- ⇒ (7)= Sickerstein

ELEKTROSTAR®

000 201 Elektrostar Euro 4

4 x 16 A Steckdosen. Stromverkauf über Münzprüfer. 9 Watt Sparlampe. FI und Sicherung für jede Steckdose. Grundeinstellung 0,50 Euro pro KW.

000 202 Elektrostar Euro 6

6 x 16 A Steckdosen. Sonst wie Elektrostar Euro 4

000 203 Elektrostar Card2000-4

4 x 16 A Steckdosen. Stromverkauf über Card2000-System. Sonst wie Elektrostar Euro 4

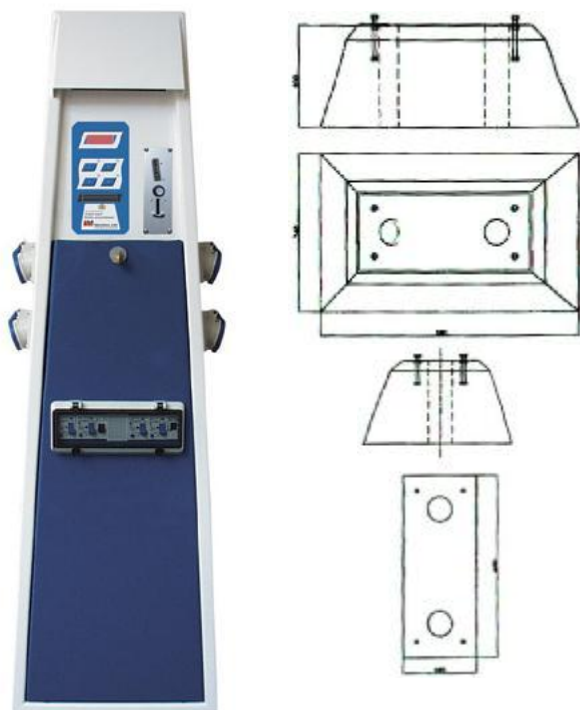
000 204 Elektrostar Card2000-6

6 x 16 A Steckdosen. Sonst wie Elektrostar Card2000-4

000 200 Sockel Elektrostar

Betonsockel für die Bodenmontage der Elektrostarsäule.

Sonderzubehör wie bei Cleanstar



Strom aus der Steckdose

ELEKTROSTAR®

Die Elektrostar-Säulen sind genauso wie die Cleanstar-Säulen aus Stahlblech ST27-2 gefertigt. Die Oberflächenbehandlung ist elektroverzinkter Grund und pulverlackiertes Finish. Die Farben sind RAL 5019 capriblau und RAL 5010 reinweiß. Die Maße sind Höhe 1300 mm, Breite 400 mm und Tiefe 165 mm. Die vordere und hintere Abdeckung sind abnehmbar und jeweils mit einem Sicherheitsschloss versehen.

Zur Montage bieten wir einen Betonsockel an. Entwickelt wurde die Säule für Stellplätze und Campingplätze, um dem Reisemobilisten bequem Strom anzubieten. Die Säulen lassen sich auch mit TV- und Telefonanschlüssen ausstatten (Option).

Bei der Elektrostar Euro 6 lassen sich zu den 6 Steckdosen zuzüglich noch 2 Wasserhähne über die eingebaute Elektronik steuern. Einstellbar 0,50 Euro pro KW und 100 Liter Wasser für 0,50 Euro. Die eingebaute 9-Watt Sparlampe ist über eine Fozozelle (Option) steuerbar.

Über einen Beschlagt für die CEE-Steckdosen ist diese abschließbar.

Steckdose für TV- und Telefonanschluss

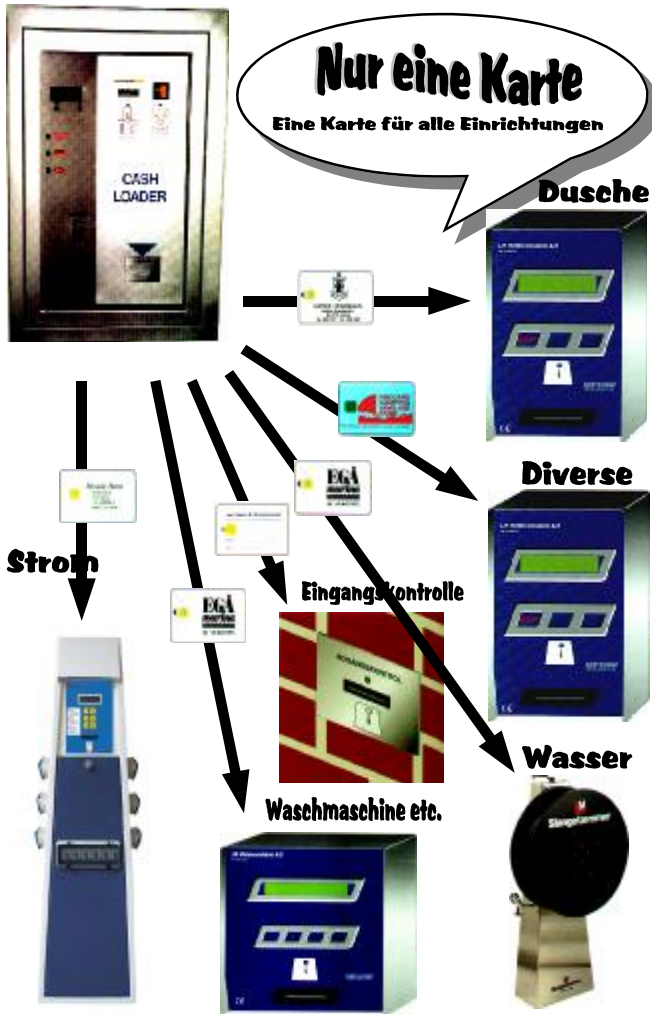


Stellplatz mit 3 Elektrostar Euro 4 und 1 Holiday-Clean

CARD2000

Personalkosten sparen

CARD2000



Ein einzigartiges, maßgeschneidertes System mit Erweiterungsgarantie, das sichere Bar- oder Kreditkartenzahlung auf Campingplätzen oder Reisemobil Stellplätzen garantiert.

Card2000 ist ein benutzerfreundliches, leicht zu bedienendes und äußerst verwaltungsfreundliches System, das optimale Rentabilität gewährleistet und die unbefugte Nutzung von Einrichtungen verhindert. Es ist möglich, alle Einheiten (Anlagen und Maschinen) mit ein und derselben Karte zu benutzen.

Card2000 ist ein unabhängiges System, das durch eine individuelle Systemnummer geschützt ist und fremde Karten nicht akzeptiert.

“Die Scheckkarte für den ganzen Platz” Zugangskontrolle - Vorauszahlung Gebührenfrei

Die Chipkarte wird mit individuellem Logo hergestellt



Die ideale Lösung, wenn mehrere Funktionen von einem zentralen Ort aus bedient werden sollen. Dabei kann es sich z.B. um einen Duschaum, ein Sonnenstudio, Einfahrtskontrolle usw. handeln.

Das System Card2000 funktioniert mit den sicheren “Chipkarten”.

Kartenausstellung und -auffüllung sind an folgenden Stellen möglich:

1. Anwendungsort, Cash Loader
2. Einkaufskiosk, Pocket Loader
3. Verwaltung, PC Loader.

CASH LOADER

- Einbaumodell; äußert sicher gegenüber Vandalismus, mit einer Front aus Edelstahl.
- Stellt Chipkarten aus.
- Überträgt den eingeworfenen Geldbetrag auf die sichere Chipkarte.
- Erkennt gültige Münzen und Banknoten.
- Mehrere verschiedene Währungen.
- Zieht die Chipkarte ein und zahlt Saldo und Kautions zurück.
- Zieht bei Kartenausstellung auch Depositum ein und zahlt dieses abzüglich einer Gebühr zurück.
- Stellt Quittungen für Transaktionen aus.
- Erstellt eine Umsatzliste.



Card2000 Pocketloader

Das batteriebetriebene manuelle Aufladegerät für Chipkarten ist die ideale Lösung, wenn Chipkarten ohne große Investition aufgeladen werden sollen.

- Kontrolle des Chipkarten-Saldos
- Addition von Beträgen zum Saldo
- Subtraktion von Beträgen vom Saldo
- Löschen des Saldos
- Umsatzanzeige des Pocket Loaders



Card2000 PC loader

Die ideale Lösung bei Zugang zu einem PC

FREIZEIT-REISCH **Gerhard H. Reisch**
Mühlackerstraße 11, 97520 Röthlein
Telefon: 09723 / 91 16-0 Telefax: 09723 / 91 16-66
Internet: www.r-freizeit-reisch.de
Email: freizeit.reisch@t-online.de